

news▲letter



Manuela Jakob

*“Jeder kennt das Problem: der gestanzte und ausgebrochene Bogen verhakt sich in einem Loch des Ausbrechbrettes und/oder bleibt wegen eines Vakuumeffektes auf dem Ausbrechbrett leicht haften. Bisher musste der Maschinenführer am Ausbrechbrett immer zeitaufwendig etwas basteln und die Haltepunkte verstärken. Das hat jetzt ein Ende. Mit dem zum Patent angemeldetem **sheet'lift** wird der Bogen künftig während dem Transport über dem Ausbrechbrett auf Distanz gehalten. Das ermöglicht sofort höhere Produktionsleistungen bei praktisch allen Maschinen und mit allen Materialien!”*

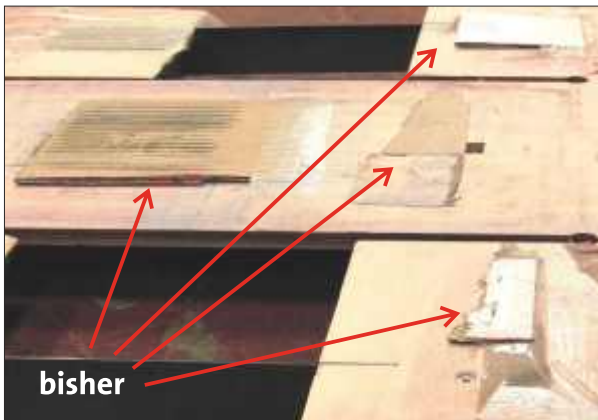
sheet'lift®

pat.pend.

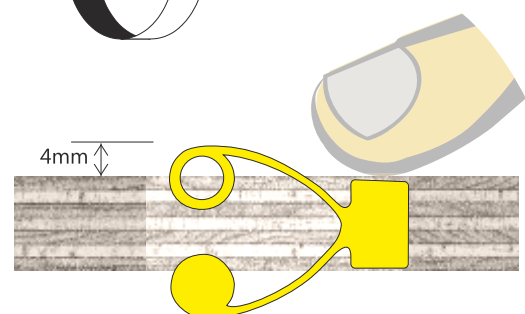
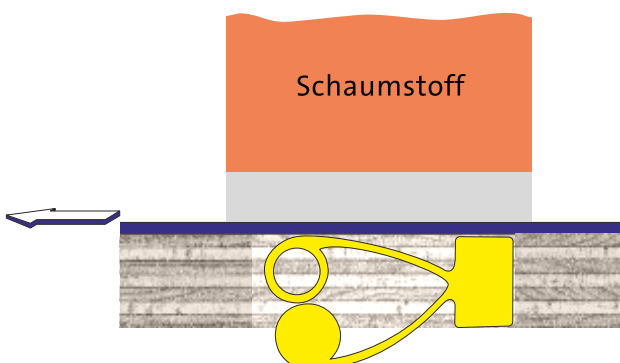
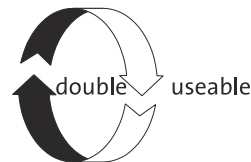
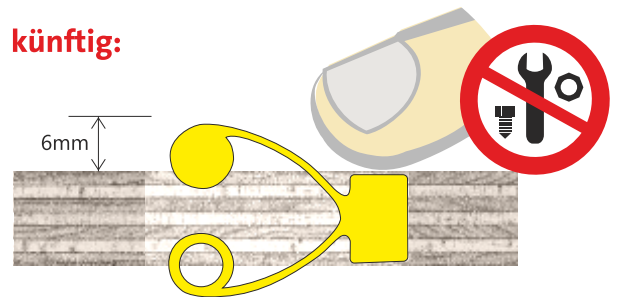


sheet'lift ist ein hochwertiges Kunststoffteil, das unter Druck in das Ausbrechbrett abtaucht. **sheet'lift** wird einfach in die entsprechenden Laserausschnitte im Ausbrechbrett gesteckt und genau darüber ein Bogenniederhalter platziert - fertig ist die optimierte Ausbrechform. Beim Ausbrechvorgang drückt der Schaumstoff den Karton- oder Wellpappbogen gegen das **sheet'lift** auf das Ausbrechbrett. Dadurch wird der Bogen beim Ausbrechen zusätzlich fixiert. Nach dem Ausbrechen wird der Bogen durch die Federkraft vom **sheet'lift** leicht angehoben. Der Greiferwagen zieht jetzt den Bogen berührungsfrei über das Ausbrechbrett.

Bei großen Abfallteilen kann **sheet'lift** in der Mitte vom Nutzen und genau vor dem Abfallloch platziert werden. Dann bildet **sheet'lift** einen Brückeneffekt. Der Nutzen oder eine Lasche fliegt über die Gegenkante und kann sich nicht mehr auf der Gegenkante verhaken.



künftig:

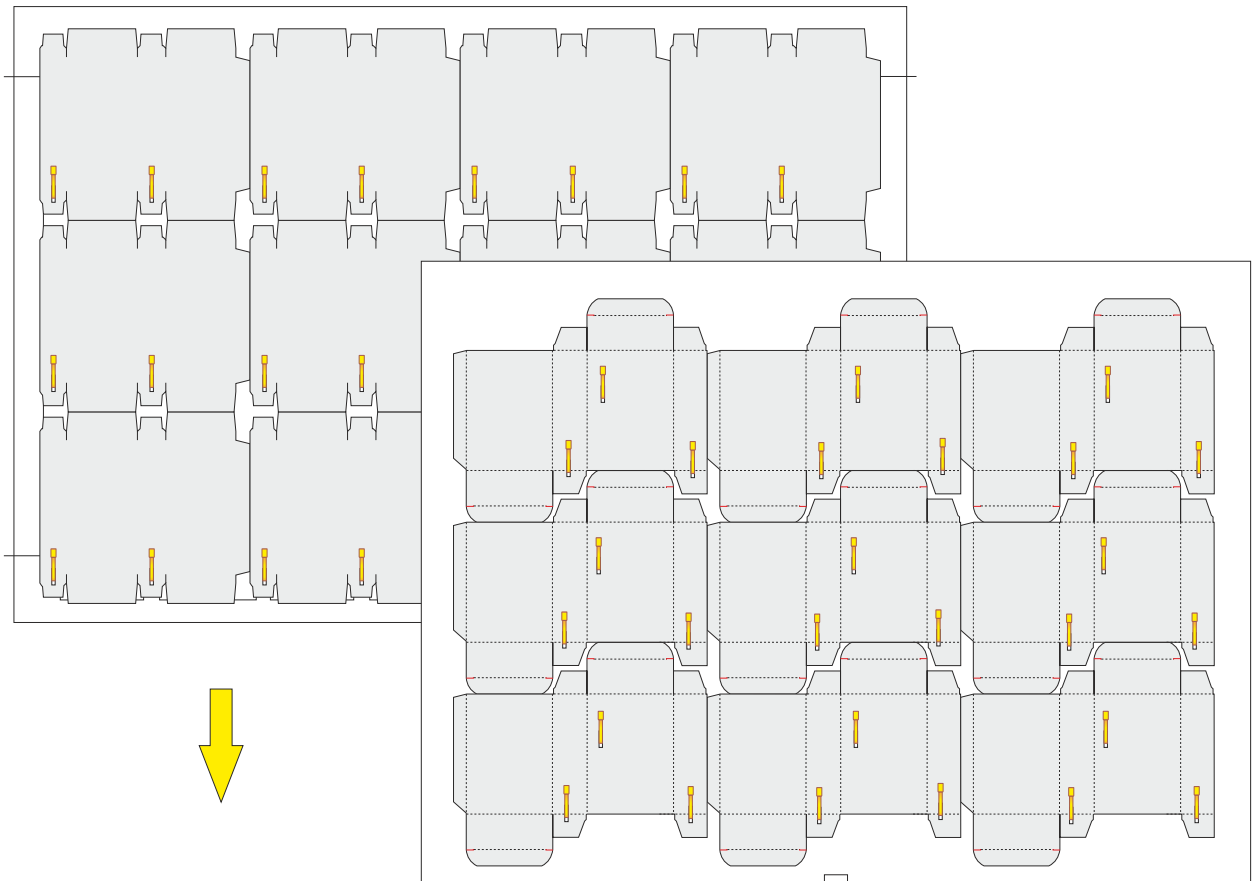
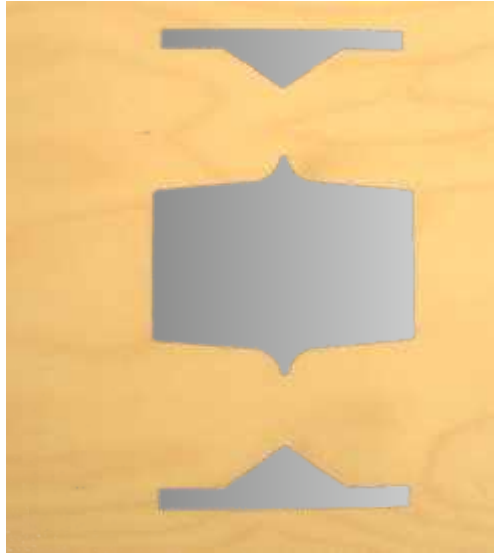


Wir weisen darauf hin, dass jegliche Nachahmung geschützter Erzeugnisse oder Verfahren eine Rechtsverletzung darstellt und zu Schadenersatz verpflichtet.

news letter

sheet'lift

pat.pend.



Wir weisen darauf hin, dass jegliche Nachahmung geschützter Erzeugnisse oder Verfahren eine Rechtsverletzung darstellt und zu Schadenersatz verpflichtet.